

Mežmalu pavasara rogainings 2026

Pirmstarta informācija

Sacensību laiks: 2026. gada 6. aprīlis. **Pirmdiena**

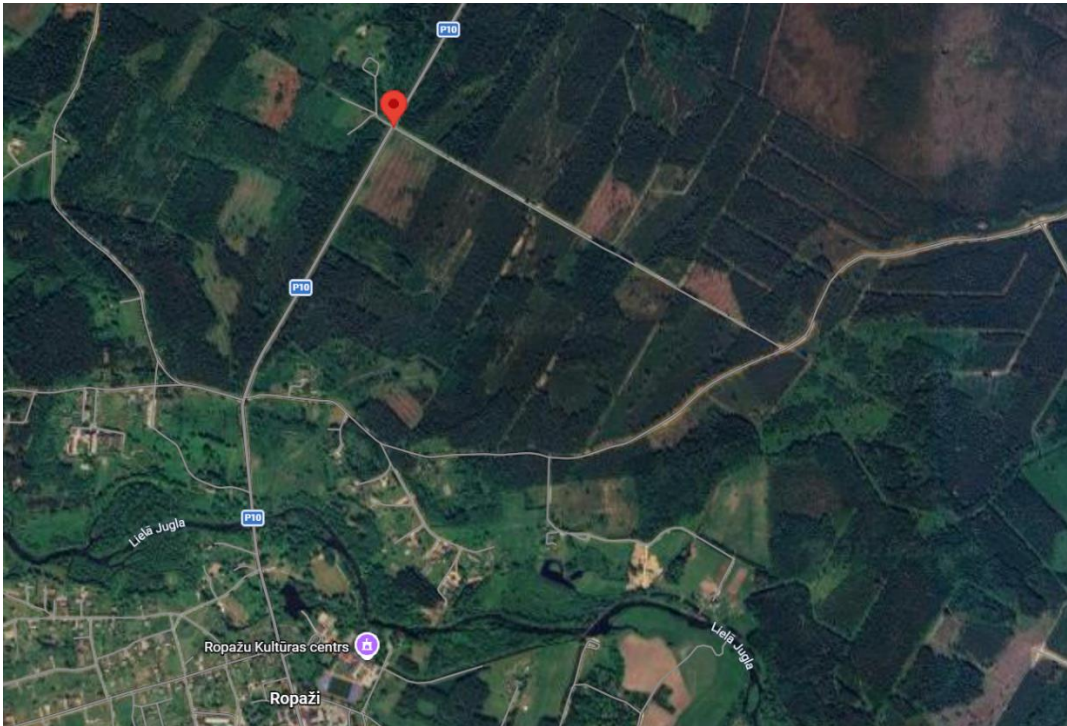
Sacensību rajons: Tumšupe. Ropažu, Siguldas novadi

Norāde uz sacensību centru atradīsies uz autoceļa P10, koordinātes 56.988910, 24.638404

Google <https://maps.app.goo.gl/enXAhuHPU336bz7E9>

Waze

https://ul.waze.com/ul?ll=56.98891000%2C24.63840400&navigate=yes&utm_campaign=default&utm_source=waze_website&utm_medium=lm_share_location



Norādes vietā jānogriežas pa LVM meža autoceļu "Gulbja stiga" un jābrauc apmēram 2 km līdz sacensību centram.



Rogaininga centra atrašanās vieta

Ierašanās un komandu inventāra saņemšana no 9.00

10.00 – karšu izsniegšana

11.00 – starts 4 stundu un 6 stundu sacensību grupām.

15.00 – 4 stundu sacensību finišs

17.00 – 6 stundu sacensību finišs

Rezultātu apkopošana – 30 minūtes pēc grupas finiša.

Apbalvošana – pēc rezultātu apkopošanas, pēc iespējas ātrāk.

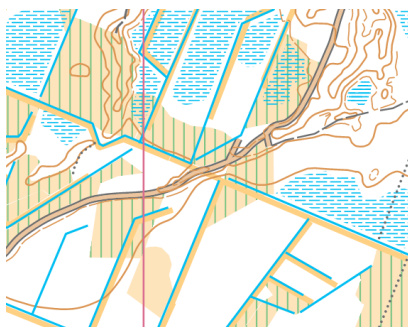
30 gab. sešu stundu rogaininga komandām būs pieejamas GPS sekošanas ierīces. GPS ceļus būs iespējams skatīt adresē <https://sportrec.eu/gps/mezmalu-pavasara-rogainings-2026>

Sacensību kartes mērogs 1:20000, augstumlīknes 5 m, kartes izmērs A2 formāta lapa, divpusēji laminēta.

Teritorijā izvietoti 54 gab. kontrolpunkti ar kopējo iespējamo vērtību 338.

Kontrolpunktu leģendas būs pieejamas atsevišķi, uz kartes nebūs attēlotas.

Kartes fragmenti:



Kartē kā aizsvītrotas parādītas aizsargājamo teritoriju platības, karjera teritorija, lauksaimniecības platības, tās dalībnieki nešķērso.

Ar olīvzaļo krāsu attēlotas privātās teritorijas – māju pagalmi, arī tos dalībnieki nešķērso.

Rogaininga teritorijā četrās vietās būs novietots dzeramais ūdens.

Pēc finiša dalībniekiem būs ēdināšana.

Kontaktinformācija: Pēteris Blumbers, tel. 20224063